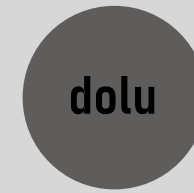


FİRMA PREZANTASYONU

“Tüm Demir & Çelik Ürünleri Tek Adreste”



M E G

METAL ENDÜSTRİ GELİŞİM

www.metaleg.com • info@metaleg.com

Firmamız ,özellikle inşaat (köprü , tünel, baraj,, demiryolu, petrol platformları, liman, iskele, Gemi, stadyum, metro, hava limanları, çelik binalar v.b), makine sanayi, petro-kimya tesisleri, çimento ve kağıt fabrikaları,doğalgaz çevrim santralleri, demir-çelik tesisleri, rüzgar kuleleri gibi endüstriyel projelerine,katma değeri yüksek kaliteli karbon çelik gruplarında proje ve müşteri şartnamelerine ve spesifikasyonlarına, uygun, yüksek kalite birinci sınıf çelik ürünlerinin tedarigi konusunda hizmet vermektedir.

- Uluslar arası normalarına uygun Kalite,
- Rekabetçi fiyat ve ödeme koşulları
- Zamanında teslimat
- Teslimat süresince ve sonrası şeffaf hizmet
- Yılların tecrübesinin verdiği güven unsurları

Firmamız her sene büyüyen dinamik bir yapıdadır. Türkiye’de olduğu kadar yurtdışı projelerinde de aktif şekilde hizmet vermekteyiz. Günümüzün globalleşen dünya ekonomisinin ve Dış Ticaret’in gereği olarak tüm ithalat, ihracat, transit ticaret ve stok sevkleri işlemlerinin tamamı yapılmaktadır. Yıllık ortalama 11.000 ton’a varan demir çelik satışlarımızın genel olarakürün gruplarımız, ilk öncelik olarak Çelik boru ve Profiller ve boru bağlantı elemanları fittings grupları, Sıcak hadde ürünleri olan yassı ve uzun mamüller olarak özetlenebilir.

Kaliteden ödün vermeden en iyi servis ve koşulları sağlama anlayışımız, hizmet verilen onlarca yurtiçi ve dışı projeleri, kendi alanlarında Profesyonel anlayış çok az firmada gözlenen geniş tedarik yelpazesi, salt malzeme temini değil müşterilere alternatiflerini sunabilme teknik kapasitesi, hızlı ve kaliteli servis, doğru, doğru dökümantasyon, üretim ve yükleme aşamalarında kontrol, satış sonrası servis ve garantileri, rekabetçi fiyat, müşterinin ihtiyaçlarına göre ödeme şartları olanaklarımız ile dünyanın neresinde olursa olsun istenen her teslim sekli ve yerinde hizmet verebilme, uzun yılların birikimi ile oluşan kalite yönetim sistemimiz, stokçu - mümessil - danışman - ticaret - ihracatçı - demiryolu ve geoteknik sistemler konusunda üretici - ithalatçı kimliklerimiz M. E.G, sürekli gelişimini sağlayan inovasyona önem veren çok girişimci bir firmadır.

Hizmet verdiğimiz sanayi, enerji, ulaşım ve yapısal çelik yurt içi projelerimizin yanı sıra ağırlıklı olarak yürütülen projelere hizmet verdiğimiz Orta Doğu (Kuveyt , Katar, Ürdün, BAE, Afganistan), Türki Cumhuriyetler (Azerbaycan ve Kazakistan, Türkmenistan) ve Balkan ülkeleri ile (Bulgaristan, Romanya, Arnavutluk ve Bosna-Hersek, Moldova) gibi ülkelere aktif ihracat yapmaktadır. Tüm demir-çelik piyasasında uygun fiyat ve kalitenin yanı sıra projelerin teknolojinin ilerlemesiyle daha kısa sürelerde yapılabilmesi program için hızlı güvenilir malzeme teminini gerektirdiği artık yadsınamaz bir gerçektir. Dolayısıyla geniş hadde olanaklarımıza ilave olarak yurt içi ve dışı gerek kendi İstanbul,



M E G

METAL ENDÜSTRİ GELİŞİM

METAL ENDÜSTRİ GELİŞİM / M.E.G.

İzmit, Gebze, Bursa, Zonguldak ve Adana'dan yerine teslim en hızlı mümkün şekilde son kullanıcıya tedariki sağlanmaktadır.

Neden Biz?

Ürünlerinizi Hızlı ve Güvenli Teslim Ediyoruz.

M.E.G. / METAL ENDÜSTRİ GELİŞİM, olarak kaliteden ödün vermeden en iyi servis ve koşulları sağlama anlayışımız, hizmet verilen onlarca yurtiçi ve dışı projeleri, demir çelik piyasasında ender olan profesyonelli, çok az firmada gözlenen geniş tedarik yelpazesi ile piyasada öncü bir firmadır.

Lütfen Bizden Teklif Alarak Farkımızı Görün...

PORTFÖYÜMÜZDEKİ ANA ÇELİK BORU CİNSLERİ:

- 1. SICAK / SOĞUK ÇELİK ÇEKME BORULAR**
- 2. ERW / BOYUNA DİKİŞLİ BORULAR**
- 3. SAWH / SSAW SİRAL KAYNAKLI BORULAR**
- 4. KUTU PROFİLLER**
- 5. BORU BAĞLANTI ELEMANLARI**
- 6. SICAK ŞEKİLLENDİRİLMİŞ HADDE ÜRÜNLERİ**



M E G

METAL ENDÜSTRİ GELİŞİM

www.metaleg.com • info@metaleg.com

Müştererimizin farklı boy ve ebatlardaki boruları ihtiyaçlarınıza uygun kalitede karşılayabilirsiniz. Mevcut stoklarımızda yer almayan borular ise fabrikamızda en kısa sürede ve en uygun şartlarda üretilerek müşterilerimize teslim edilir. Tedariği sağlanan borular genel olarak aşağıda sıralanmıştır:

- DİKİŞSİZ HAT BORULARI
- AKARYAKIT HAT BORULARI
- YAPISAL BORULAR
- ISI EŞANJÖR BORULARI
- KAZAN BORULARI
- SANAYİDE KULLANILAN YÜKSEK KALİTE ÇELİK BORULAR
- DÜŞÜK SICAKLIK ŞARTLARINDA KULLANILAN BORULAR

Çap Aralığı : Ø10,3mm - Ø609,6mm

Et Kalınlığında : SCH 20 / 30 / 40 / 80(XS) / 160 ve XXS

Standart : ANSI / ASME B 36.10 M

Üretim Methodu : Sıcak/Soğuk Çekim

- Hat boruları; API 5L, ASTM A 106, ASTM A 53.
- Normalize veya ısıtılmış borular
- DIN 17100; Genel yapı uygulamaları için çelikler;
- EN 10216-1; Çelik borular - Dikişsiz - Basınç amaçları için - Teknik teslim şartları
- Alaşımlı ince taneli çelik borular EN 10210-1/10210-2; Çelik profiller - sıcak haddelenmiş içi boş alaşımsız ve ince taneli yapı çeliklerinden
- EN 10216-2; Çelik borular - dikişsiz - basınç amaçları için - teknik teslim şartları Belirtilen yüksek sıcaklık özellikleri olan alaşımsız ve alaşımlı çelik borular,



MEG

METAL ENDÜSTRİ GELİŞİM

SPİRAL KAYNAKLI ÇELİK BORULAR (SAWH):

ÜRETİM BORU ÇAP ARALIĞI : Ø 219,1 mm – Ø 3810 mm (8” – 150”)

ET KALINLIĞI ARALIĞI : 4,00 mm - 28,00 mm (0,157”-1,10”)

BORU UZUNLUĞU ARALIĞI : 4,00 m - 16,00 m (46 m ye kadar özel üretim)

KULLANILAN ÇELİK HAMMADDE : Sıcak haddelenmiş çelik rulo (HRC)

KAYNAK PROSESİ : İç ve dış tozaltı ark kaynağı tek, ikili veya üçlü kaynak tipleri (SAW) Sıcak çekilmiş alaşımlı veya alaşımsız her kalite plakalar. Rulodan açma levha ve lamalar. Soğuk çekme levha ve şeritler. Galvanizli sac ve levha. Paslanmaz çelik her kalite ve şeritler Spiral kaynaklı çelik boru, rulo halindeki düz sacın spiral şeklinde sarılarak boru formuna getirilip bant kenarlarını içten ve dıştan toz altı kaynak yöntemiyle birleştirilmesidir. Su, atıksu, petrol, doğalgaz gibi birçok sıvının taşınmasında kullanılan spiral borular, ayrıca inşaatlarda kazık boru olarak ve reklam tabelası, billboard, totem gibi bir çok ağır metalin ayağı olarak ta kullanılabilir.

ÇELİK BORULARIN KULLANIM ALANLARI: Teknolojik gelişmelere paralel olarak, günümüzde korozyondan koruma teknik ve malzemeleri sayesinde daha da uzun ömre kavuşan spiral kaynaklı çelik borular, aşağıda belirtilen özellikleri sayesinde kullanım alanlarında ilk sırayı almaktadır. Spiral kaynaklı çelik borular aşağıdaki standartlara ve malzeme kalitelerine uygun yapılmaktadır.

API 5L PSL1 - L175/A25, L175P/A25P, L210/A, L245/B, L290/X42, L320/X46, L390/X56, L415/X60, L450/X65, L485/X70

API 5L PSL2 - L245R/BR - L290R/X42R - L320N/X46N - L360N/X42N - L390N/X56N - L245N/BN - L290N/X42N - L320Q/X46Q - L360Q/X52Q - L390Q/X56Q - L245Q/BQ - L290Q/X42Q - L320M/X46M - L360M/X52M - L390M/X56M - L245M/BM - L290M/X42M - L415N/X60N - L450Q/X65Q - L485Q/Z70Q - L415Q/X60Q - L450M/X65M - L485M/X70M - L415M/X60M

EN 10217 - 1 P195TR1-P195TR2, P235TR1-P235TR2, P265TR1-P265TR2, S235JR, S275JR

EN 10219 - 1 S235JRH, S275J0H, S275J2H, S275NH, S275NLH, S355JOH, S355J2H, S355K2H, S355NH, S355NLH, S460NH, S460NLH, S420, S460, X60, X65, X70

EN 10224 L235, L275, L355

ASTM A 53 Grade A, Grade B

ASTM A 252 Grade 1, Grade 2, Grade 3

EN 10208 - 1 L210GA, L235GA, L245GA, L290GA, L360GA

EN 10208 - 2 L245MB, L290MB, L360MB, L415MB



M E G

METAL ENDÜSTRİ GELİŞİM

SPİRAL KAYNAKLI ÇELİK BORULAR (SAWH):

KULLANIM ALANLARI:

- Basınçlı Hava Hatlarında
- Çelik Yapılarda
- Doğalgaz Dağıtım Hatlarında
- Endüstriyel Boru Ağında
- Petrol Boru Hatlarında
- Sondaj Kuyularında
- Su Dağıtım Hatlarında
- Temel Kazıklarında
- Tersane ve Liman Kazıklarında
- Yüksek Sıcaklıktaki Suyun Taşınmasında

ÖZELLİKLERİ:

- Yüksek Mukavemet
- Basınç ve Darbelere Dayanım
- Yüksek Taşıma Kapasitesi
- Süreklilik ve Uzun Ömür
- Esneklik
- Montaj Kolaylığı
- Kolay Şekillendirme Özelliği



BOYUNA DİKİŞLİ BORULAR (ERW)

Boyuna Kaynaklı / Düz Dikişli (ERW) tip çelik borularımızda müşterilerimize ihtiyaçlarına uygun olarak hızla teslim edilir.

Düz dikişli (ERW) çelik borular:

- HASSAS BORULAR ▪ GENEL ve YAPISAL (KONSTRUKSIYON) AMAÇLI BORULAR ▪ PETROL ve GAZ HATTI BORULARI
- DİŞLİ GAZ ve SU HATTI BORULARI (Siyah ve Galvanizli) ▪ SU HATTI BORULARI

Tedarik Aralığı :

Dış çapı 6 .0 - 355,6mm

Et kalınlığı 0,60 - 12,50mm

Üretim Standardı : Et kalınlığı 2,00mm ve üzerinde EN 10219, EN 10217-1 standartlarında üretim yapılmaktadır.

Et kalınlığı 2,00mm ve daha ince borular EN10305-3 standardında üretim yapılmaktadır.

EN 10219 - Çelik Kalitesi : S235JRH, S275J0H, S275J2H, S355J0H, S355J2H, S355K2H, S275NH, S275MH, S355NH, S355MH, S420MH, S460NH, S460



MEG

METAL ENDÜSTRİ GELİŞİM

www.metaleg.com • info@metaleg.com

BORU ÜZERİNDE UYGULANABİLEN POLİETİLEN (3LPE) ve DİĞER KAPLAMA ÇEŞİTLERİ:

Firmamız boru kaplama ile ilgili tüm ihtiyaçları kapsayacak şekilde kurmuş olduğu boru kaplama hattı ile hizmet vermektedir.

Çap aralığı: 2" - 66" arasındaki büyük çaplı borular ise yan T ekstrüze yöntemiyle kaplanır.

Uygulama Alanları: Korozyon korumalı su, doğalgaz, petrol v.b. iletim hatlarında kullanılır.

3 kat polietilen (3LPE) boru kaplama teknolojisi (T tipi) Extruder kafa ile üretilmektedir.

İç epoksi AWWA 210C epoksi kaplama.

DIŞ POLİETİLEN (3LPE) KAPLAMANIN AVANTAJLARI

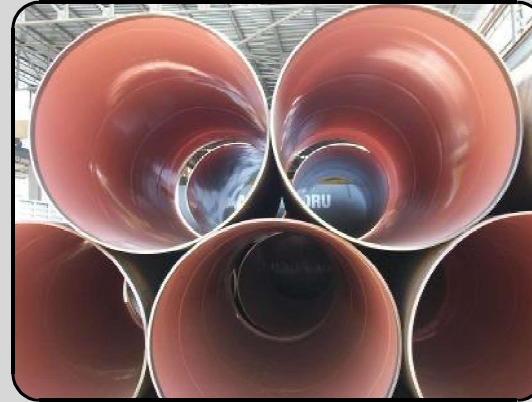
Kaplama Kalınlığı : 2.0mm – 5.5mm(Tutkal ve PE dahil)

Uygulama Aralığı : 2" - 66"(60,3mm – 1.676,4mm)

Et Kalınlığı : 0,1" - 1" (2,5mm - 25,4mm)

Uzunluk : 6,0m - 16,0m

- Mükemmel kimyasal ve korozyon koruma
- Yüksek yalıtım ve direnç, uzun ömürlülük;
- Mükemmel elektrik izolasyonu
- Minimum düzeyde su emilimi
- Değişik sıcaklıklara karşı koruma



BORU BAĞLANTI ELEMANLARI / FITTINGS GRUBU:

1/2"-24" ölçülerde dikişsiz, 24"-36" ölçülerde **Dikişli ve Dikişsiz**, Sch20-SchXXS kalınlıklarda, ANSI ve EN normu karbon çelik fittingsler

FLANŞ : 1/2"-36" ölçülerde ve 150lb - 900lb basınç sınıflarında, ANSI normu, DN15 - DN600 ölçülerde ve PN10-40 basınç sınıflarında,

EN NORMU KARBON ÇELİK FLANŞLAR

BRANŞMANLAR : 1/2 " - 4 " ölçülerde, 3000lb - 6000lb basınç sınıflarında, ANSI ve MSS normu, dişli ve soket kaynaklı dövme fittingsler ve diğer branşmanlar

CONTA : 1/2"-24" ölçülerde, 150lb - 600lb basınç sınıflarında, dış ringli %100 Karbon / Grafit, sarım malzemesi 316 kalite spiral sarımlı çelik contalar



MEG

METAL ENDÜSTRİ GELİŞİM

www.metaleg.com • info@metaleg.com

BORU BAĞLANTI ELEMANLARI / FITTINGS GRUBU:

DİRSEKLER : Uzun Radius / Kısa Radius / 3D B 16.9

- Tee'ler ve Kruvalar B 16.9
- Redüksiyon Konsantrik / Eksantrik B 16.9
- Kepler B 16.9
- Lap Joint Stub Ends B 16.9
- Plaka veya dolu malzemeden çizime göre üretilen özel fittingler

Et Kalınlıkları : Tüm kalınlıklar ASME B 36.10 / 36.19'e göre

Malzeme Kalitesi : A/SA 234 Gr. WPB, A/SA 234 Gr. WP5, WP9, WP11, WP12, WP22, WP91, A/SA 420 Gr. WPL6, A 860 Gr. WPHY42, WPHY52, L290NE, L360NE

Boyutlar : Tüm standart boyutlar ve özel boyutlar



KUTU PROFİL GRUBU:

Tedarik Aralıkları

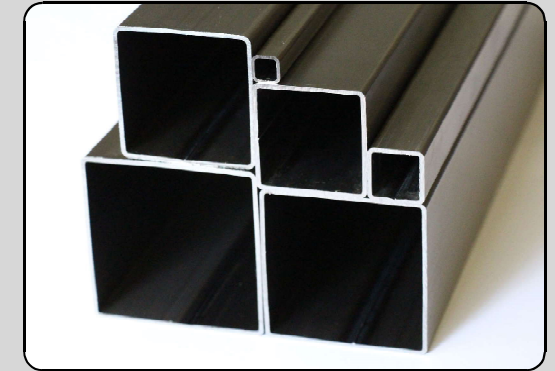
Kare Profil: 10x10mm - 300x300mm

Dikdörtgen Profil: 10x20mm - 200x400mm

Et kalınlığı(mm): 0,60 - 12,50m

Üretim Standardı: Et kalınlığı 2,00mm ve üzerinde EN 10219 ve eşdeğeri ASTM A500 & TS 5317 & BS 6363 standartlarında üretim yapılmaktadır. Et kalınlığı 2,00mm ve daha ince profiller EN10305-5 standardında üretim yapılmaktadır.

EN 10219 - Çelik Kalitesi: S235JRH, S275J0H, S275J2H, S355J0H, S355J2H, S355K2H, S275NH, S275MH, S355NH, S355MH, S420MH, S460NH, S460MH



MEG

METAL ENDÜSTRİ GELİŞİM

SICAK ÇELİK PLAKALAR (SAC / GEMİ SACI)

Farklı kalite ve EN, DIN, ASTM, ASME normlarında aşağıdaki ölçülerde çelik plakalar temin edilmektedir.

Kalınlık : 1.0 mm'den 400 mm'ye kadar

Genişlik : 5.000 mm'ye kadar

Uzunluk : 22.000 mm'ye kadar

ST 37-52 Sac Kalite Sac Slab olarak adlandırılan ve sıvı çeliğin, sürekli döküm yöntemiyle katılaştırılması sonucu meydana gelen, dikdörtgen kesitli yarı ürünün, sıcak haddehanede, sıcak olarak haddelenmesi ile elde edilen ve kalınlıkları 1,50-20,00 mm aralığında değişen rulo veya sac şeklindeki yassı çeliktir.

Kullanım Alanları: ST-52 Kalite sac kaynaklanabilen genel yapı çelikleri, çoğunlukla inşaat makineleri ve iş makineleri imalatında, genel konstrüksiyon levhalarında, kara ve demir yolu araçları imalatında, depolama tankları, konteyner imalatı, basınçlı kaplar veya kazan imalatlarında, LPG imalatında, gemi içi ve omurgasında kullanılmaktadır.

Avrupa Standartlarına göre Yapısal Çelikler:

EN 10025-2 Alaşımsız Yapısal Çelikler: S 235JR, S235J0, S235J2+N/AR, S 235K2+N, S275JR, S 275J0, S 275J2+N/AR, S 355JR, S 355J0, S 355J2+N/AR, S 355K2+N, S185, E295, E335, E 360...

EN 10025-3 Normalize İnce Daneli Yapısal Çelikler : S275N, S 355N, S 420 N, S 460 N, S 275NL, S 355NL, S 420 NL, S 460 NL...

EN 10025-4 Termomekanik haddelenmiş Yapısal Çelikler :S 275ML, S 355ML, S 420 ML, S 460 ML...

EN 10025-5 Atmosferik Korozyon Direncine Sahip Yapısal Çelikler : S 235JOW, S 235J2W, S 355JOW, S 355K2W, S 355JOWP, S 355J2WP...

EN 10025-6 Isıl İşlem Görmüş İnce Taneli Çelikler : S 460 QL/QL1, S 690 Q/QL/QL1, S 890 Q/QL/QL1, S 960 Q/QL/QL1...

ASTM / ASME standartlarına göre yapısal çelikler : A/SA 36, A/SA 283 Gr A/B/C/D, A 514 Gr B, A 514 GR H, A 529 Gr 50, A/SA 572 GR 42, A/SA 572 Gr 50, A/SA 572 GR 55, A/SA 572 Gr 60, A/SA 572 GR 65, A 573 GR 58, 65, 70, A 588 GR A/B, A 633 GR A/C/D/E, A 709 GR 36/50, A 709 GR 50 W, A 709 GR 100...

Kaynak Yapılabilir Deniz Yapıları İçin Çelikler :

EN 10225 Kaynak Yapılabilir Deniz Yapıları İçin Çelikler : S 355G2+N, S 355G3+N, S355G5+M, S 355G6+M, S 355G7, S 355G8+N, S 355G9, S 355G10+M, S 420G1, S 420G2+M/+QT, S 460G1-G2+M/+QT

SICAK ÇELİK PLAKALAR (SAC / GEMİ SACI)

Gemi İnşa Sacları:

Normal ve Yüksek Mukavemetli Çelikler : ABS, BV, DNV, GL, LR, RINA, RS : Gr A – F 40. ASTM : A 131 Gr A – D, A 131 Gr AH/DH/EH32, A 131 Gr AH/DH/EH36, A 131 Gr FH32/FH36/FH40...

Avrupa Standartlarına göre Basınçlı Kap Çelikleri:

EN 10028-2 Alaşimsız ve Alaşımli Isıya Dayanıklı Çelikler : P 235GH, P 265 GH, P 355GH, 16 Mo3, 13 CrMo4-5, 13CrMoSi5-5, 10CrMo9-10, X12CrMo5, X10CrMoVNb9-1

Normalize İnce Tane Yapısal Çelikler : P275 N, P 275NH, P 275 NL1, P275NL2, P 355N, P 355NH, P 355 NL1, P 355NL2, P 460 N, P 460NH, P 460NL1, P 460 NL2

Sementasyon Çelikleri :

EN 10083-2 Alaşimsız Çelikler : C 35- C 60, C 22E – C 60 E+U, +N

EN 10083-3 Alaşımli Çelikler : 25CrMo4, 34CrMo4, 42CrMo4, 51CrV4, 20MnB5, 30MnB5...

EN 10084 Sementasyon Çelikten : 16MnCr5, 20MnCr5

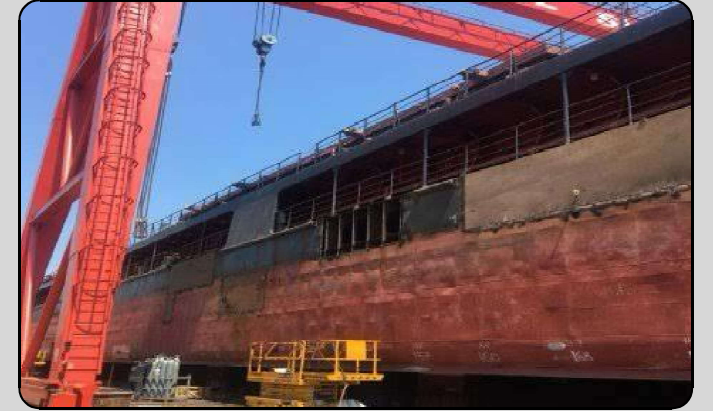
Aşınmaya Dayanıklı Çelikler :

EN 10083-2 Alaşimsız Çelikler : BRINAR/HARDOX/DILLIDUR/RAEX 180/265/400/450/500

Soğuk Şekillendirme Çelikleri :

EN 10149-2 Termomekanik Haddelene Çelikleri : S315MC, S460 MC, S 500MC, S 700MC

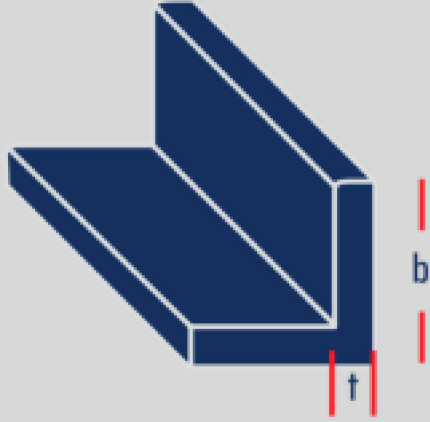
EN 10149-3 Normalize veya Normalize haddelenmiş Çelikler : S260NC – S 420 NC



MEG

METAL ENDÜSTRİ GELİŞİM

PORTFOYÜMÜZDEKİ DİĞER DEMİR ÇELİK ÜRÜNLERİ:

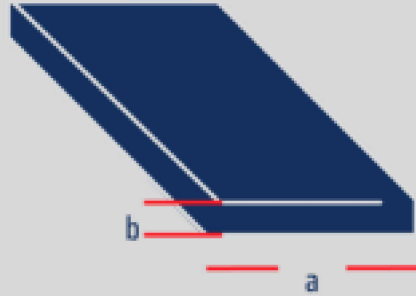
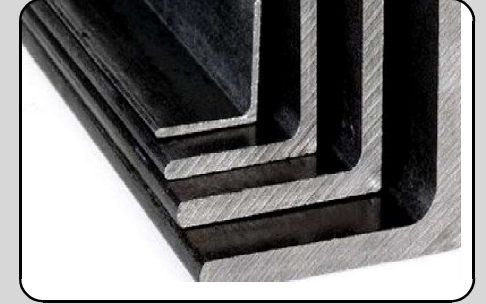


KÖŞEBENT

ÜRETİM STANDARTI : EN 10056-1:1993, DIN 1028,
ASTM A6:04A

KALİTE : S235JR (EN), S275JR (EN), S355JR (EN),
ASTM A36 (AST), ASTM A572 GRADE 50 (AST)

BOY : 5.500 mm., 5.800 mm., 6.000 mm., 6.100 mm., 12.000 mm.



LAMA

ÜRETİM STANDARTI : EN 10058:2004, DIN 1017,
ASTM A6:04A

KALİTE : S235JR (EN), S275JR (EN), S355JR (EN),
ASTM A36 (AST), ASTM A572 GRADE 50 (AST)

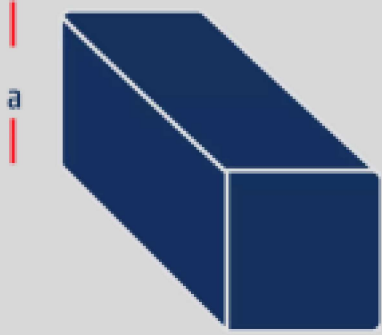
BOY : 3.000 mm., 4.000 mm., 5.500 mm., 5.700 mm., 5.800 mm.,
6.000 mm., 6.100 mm., 12.000 mm.



MEG

METAL ENDÜSTRİ GELİŞİM

PORTFOYÜMÜZDEKİ DİĞER DEMİR ÇELİK ÜRÜNLERİ:

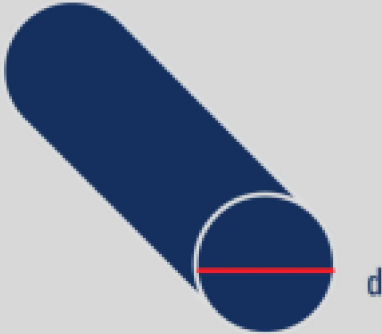


DOLU KARE

ÜRETİM STANDARTI : EN 10059:2004, DIN 1014, ASTM A6:04A

KALİTE : S235JR (EN), S275JR (EN), S355JR (EN),
ASTM A36 (AST), ASTM A572 GRADE 50 (AST)

BOY : 5.250 mm., 5.500 mm., 5.700 mm., 5.800 mm.,
6.000 mm., 6.100 mm.



DÜZ YUVARLAK

ÜRETİM STANDARTI : EN 10060:2004, DIN 1013, ASTM A6:04A

KALİTE : S235JR (EN), S275JR (EN), S355JR (EN),
ASTM A36 (AST), ASTM A572 GRADE 50 (AST),

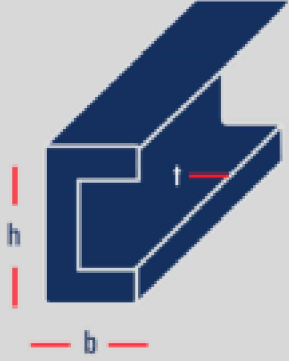
ASTM A615 Grade 40 (AST), ASTM A615 Grade 60 (AST)

BOY : 5.250 mm., 5.500 mm., 5.700 mm., 5.800 mm., 6.000 mm.,
6.100 mm., 9.000 mm., 12.000 mm.



MEG

METAL ENDÜSTRİ GELİŞİM

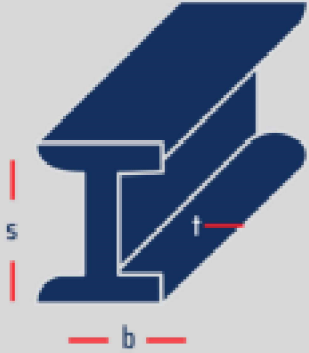


NPU

ÜRETİM STANDARTI: EN 10279:2000, DIN 1026-1

KALİTE: S235JR (EN)

BOY: 6.000 mm., 9.000 mm., 12.000 mm.

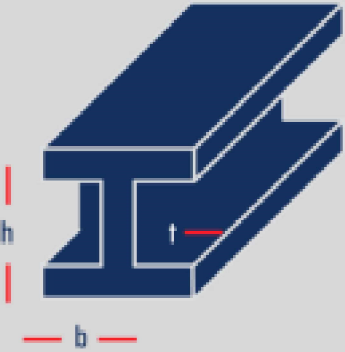


NPI

ÜRETİM STANDARTI: EN 10024:1995, DIN 1025-1

KALİTE: S275JR (EN)

BOY: 56.000 mm., 9.000 mm., 12.000 mm..

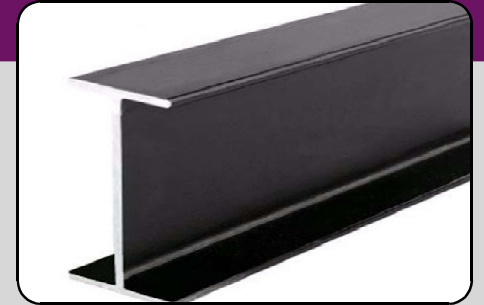


IPEHEA-HEB

ÜRETİM STANDARTI: EN 10034:1993, DIN 1025

KALİTE: S275JR (EN)

BOY: 6.000 mm., 9.000 mm., 12.000 mm.



MEG

METAL ENDÜSTRİ GELİŞİM

BAZI YERLİ REFERANSLARIMIZ



M E G

METAL ENDÜSTRİ GELİŞİM

İLETİŞİM BİLGİLERİ

FATİH YILDIRIMLI METAL ENDÜSTRİ GELİŞİM
BEYOĞLU VD. NO : 4969241454



ADRES: Ömer Avni Mahallesi,
İnebolu sokak, Derya Apt. No
27/1 PK 34427
Kabataş / Beyoğlu
İSTANBUL / TÜRKİYE

E-POSTA: info@metaleg.com
WEB: www.metaleg.com

TEL1: +90.212.252.4133
TEL2: +90.212.252.4230
FAKS: +90.212.252.4131
Mobil: +90.530.421.7303